



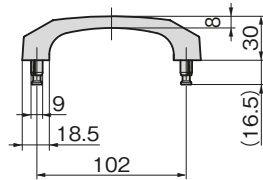
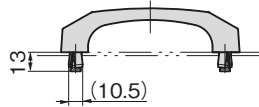
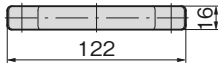
AP-267
プラスチック製

ワンタッチ取手

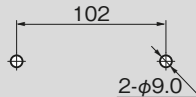
ONE-TOUCH PULL



AP-267



パネル穴明け寸法 Panel drilling dimensions



PAT.PEND.

特徴 Feature

- パネルに差込んでプランジャーを押込むだけ、工具なしで誰にでも簡単に取付けられます。
- Can be installed easily by anyone by inserting into the panel and pushing in the plunger. No tools needed.

仕様 ●材 質：本体／PC+ABSアロイ
プランジャー／ポリアセタール(POM)

- 標準色：黒
- 使用荷重：147N
- 最大適用板厚：2.3mm

- 用途 ●小型機器・小型扉
- 納期 ●標準在庫品
- 備考 ●取手を奥まで挿入したことを確認してプランジャーを押込んでください。



Specifications ●Material: Main unit: PC+ABS alloy
Plunger: Polyacetal (POM)

- Standard color: Black
- Working load: 147N
- Maximum applicable plate thickness: 2.3mm

Specific use ●Small-sized equipment, small doors

Remarks ●Ensure that the pull is fully inserted before pressing in the plunger.



商品番号 Product No.	RoHS 10	CAD	製品質量(g) Mass	コード Code	単価 Price	量販価格 数量 Quantity	Bulk Price 単価 Price
AP-267	●	2D/3D	23	04287	¥200	40個～	¥190

●：RoHS10指令対応品

▲：RoHS10指令に対応可能です。

※大量のご注文は更にお安くなります。



A

クレモン

ローラー
締め

特装密閉
ハンドル

フリーザー
密閉

平面
スイング

平面
ハンドル

ポップ