

C-1880
ステンレス製

C-880
黄銅製



コインロック
キャップ付コインロック
COIN LOCKS WITH CAPS

フ
ア
ス
ナ
ー
・
ラ
ッ
チ
錠
・
キ
ャ
ッ
チ

フ
ア
ス
ナ
ー

ラ
ッ
チ
錠

ド
ア
キ
ャ
ッ
チ

ス
ナ
ッ
チ
ロ
ッ
ク

コ
ン
ト
ロ
ル
セ
ン
タ
ー

バ
イ
ブ
関
連
金
具

グ
レ
ー
チ
ン
グ
ロ
ッ
ク

INDUSTRIAL LOCKS
工
業
用
錠
前
電
磁
波
対
策
パ
ッ
キ
ン

窓
枠
・
カ
ー
ド
ホ
ル
ダ
ー

ゴ
ム
脚
・
グ
ロ
メ
ッ
ト

周
辺
機
器
(
C
)

充
電
器
用
金
具

フ
リ
ー
ザ
ー
金
具

ラ
ッ
シ
ン
グ
シ
ス
テ
ム

特徴 Feature

- 鍵は施錠時のみ抜けるので施錠忘れがありません。
- キャップで鍵穴を保護しますので防塵性に優れます。
- Key can be removed only when locking so you don't fail to lock.
- Cap protects key hole for good dust resistance.

仕様	● 材 質：本体/SUS303 (C-1880) 快削黄銅棒 (C3604BD) (C-880) キー/冷間圧延鋼板 (SPCC) 快削鋼鋼材 (SUM)
	● 表面仕上：本体/クロムめっき (MBCr) (C-880) キー/ニッケルめっき (MFNi)
	● 同一鍵番号・指定番号も製作します。
	● 最大鍵違い数：69万通り
	● 付 属 品：キー2本・止め金
用途	● 自動販売機・屋外用分電盤
納期	● 標準品・・・納期お問合せください
備考	● マスターキーシステムの組込みが可能です。一部寸法が変わりますのでお問合せください。(C-880)
	● 錠前に無理な力が掛かると破損の原因となります。
	● 施解錠時は錠前の構造上、鍵(キー)を押しながら回してください。
	● ストッパーカムを左回転仕様に変更した場合、作動に不具合が発生します。左回転仕様の場合はお問合せください。

Specifications	● Material: Main body: SUS303 (C-1880) Free cutting brass bar (C3604BD) (C-880)
	Key: Cold rolled steel plate (SPCC) Free cutting steel (SUM)
	● Finish: Main body: Chrome plating (MBCr) (C-880) Key: Nickel plating (MFNi)
	● No. of max key differences: 690,000
	● Accessories: Two keys and stopper plate
Specific-use	● Vending machines and outdoor distribution boards.
	● Applying excessive stress to lock may cause break.
	● Due to the structure of the lock, the key must be pushed in as it is turned in order to release the lock.
	● Changing the stopper cam to a counterclockwise-rotating model will result in operating defects. Contact us for counterclockwise rotating model.



C-880-1



キーNo.TA6660
Key



C-880-2



キーNo.TB7000
Key

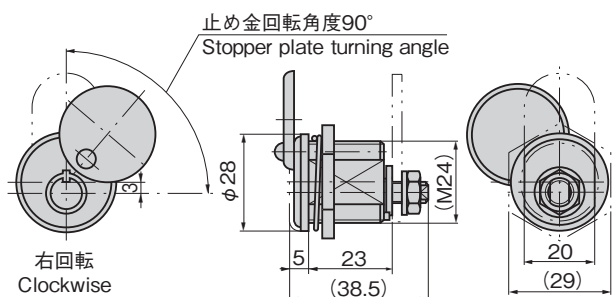


C-1880-2

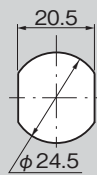


キーNo.TB7000
Key

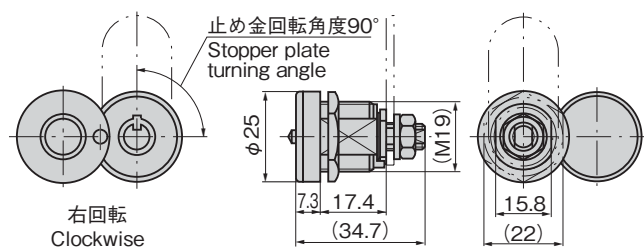
[C-880-1]



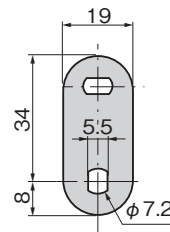
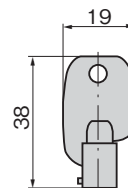
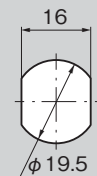
パネル穴明け寸法
Panel drilling dimensions



[C-1880-2・C-880-2]



パネル穴明け寸法
Panel drilling dimensions



板厚 t=2.3
Plate thickness

※ステンレス止め金(t=2.0)左右兼用型もあります。
※Dual-purpose stainless stopper plate (t=2.0) also available.

商品番号 Product No.	RoHS 10	鍵番号 Key No.	製品質量 (g) Mass	コード Code	単価	量販価格	
						数量	単価
C-880-1 同番 keyed alike	●	TA6660	126	20786	¥2,200	5個～	¥2,090
C-880-1 鍵違い key difference	●	鍵違い Key difference	126	20787	¥2,300	5個～	¥2,185
C-880-2 同番 keyed alike	●	TB7000		20788	¥1,300	10個～	¥1,235
C-880-2 鍵違い key difference	●	鍵違い Key difference		20789	¥1,550	10個～	¥1,488
C-1880-2 同番 keyed alike	●	TB7000		22048	¥5,200	5個～	¥4,992
C-1880-2 鍵違い key difference	●	鍵違い Key difference		22049	¥5,500	5個～	¥5,280

●: RoHS10指令対応品 ▲: RoHS10指令に対応可能です。

※大量のご注文は更にお安くなります。